



INFORMACIONE PRAKTIKE

- Ditën e vizitës mos përdorni deodorant, sepse mund të shkaktojë ndërhyrje (informacion të rremë) gjatë mamografisë, thjesht bëni dush.
- Nëse gjoksi është i ndjeshëm javën para menstruacioneve, evitoni të bëni mamografi gjatë kësaj periudhe. Periudha më e përshtatshme për të bërë mamografi është java pas menstruacioneve.
- Duhet patjetër ti shpjegoni teknikut që realizon mamografinë çfarëdo problemi apo simptomë keni në gji.
- Duhet gjithashtu të bisedoni dhe t'i tregoni personelit të Qendrës, që do të mbushë kartelën tuaj historikun relativ: operacione të mëparshme, përdorim hormonesh, nëse keni kaluar dhe nëse pjestëtarë të familjes tuaj kanë patur kancer të gjirit. Gjithashtu duhet të shpjegoni çfarëdo gjëje të re apo problemi keni zbuluar në gjirin tuaj.

Në rast se rezultatet e mamografisë nuk tregojnë gjendje normale ose janë të dyshueshme, atëherë në Qendrën mund t'ju propozojë të bëni analiza plotësuese me ultrasound ose edhe biopsi. Biopsia është një procedurë e parrezikshme, nëpërmjet së cilës përcaktohet nëse ekziston kancer.

Mos harroni se një zonë e vogël e dyshueshme nuk do të thotë se keni patjetër kancer.

Qendra "Shën Maria Humane" respekton repretësisht direktivat e Bashkimit Evropian për Kontrollin e Cilësisë Teknike sikurse dhe "aktin mbi normat e cilësisë për mamografinë" të SHBA. Qendra i nënshtrohet kontrolleve të vazhdueshme nga specialistë të BE dhe të SHBA-së, në mënyrë që t'ju sigurojë cilësinë më të mirë të shërbimeve.



Qendra "Shën Maria Bamirëse" (Panagia Filanthropini)
Komuniteti i Shenjtë i Evangjelismoit
ORMILIA HALKIDHIKI

Qendra e Ndhmës Shpirtërore dhe Sociale "Shën Maria Bamirëse" (Panagia Filanthropini), në Ormilia të Halkidhikisë, është një Shoqatë Bamirëse e Komunitetit të Shenjtë të Evangjelismoit – Metohiu e Manastirit të Shenjtë Simos Petras në Agios Oros. U themelua në vitin 1982 me frymën e traditës së manastirit ortodoks për të ofruar ndihmë sociale njerëzve në nevojë.

Qendra u bë shtëpia e popullit, bujtina e saj pranon çdo vizitor që vjen për të gjetur vetveten, shëndetin e tij, shpëtimin e tij dhe Perëndinë.

Nga viti 1991 në Qendrën "Shën Maria Bamirëse" (Panagia Filanthropini) ofrohen shërbime sociale të mjekësisë parandaluese, nëpërmjet të cilave qindra të sëmurë kanë shpëtuar nga kanceri.

Në Qendrën "Shën Maria Bamirëse" (Panagia Filanthropini) mund të vizitohesh gratis pasi të kesh përcaktuar një takim. Për të përcaktuar një takim si dhe për çdo informacion tjetër telefono çdo ditë: Nga e Hëna deri të Premten nga ora 10.00 e mëngjesit deri në 03.00 të natës.

TEL: 23710.41498 dhe 23710.41703

Broshura publikohet falë sponsorizimit të Shoqatës:



Susan G. Komen
Fondacioni për Kancerin e Gjirit

**MBROJTJA DHE KUJDESI
DO TË THOTË 97% KURIM**



**KANCERI I GJIRIT
KUROHET**

**...MJAFTON TË
DIAGNOSTIKOHET NË KOHË**

Qendra "Shën Maria Humane" (Panagia Filanthropini)
Komuniteti i Shenjtë i Evangjelismoit
Ormilia Halkidhiki

Në Qendrën "Shën Maria Humane" e cila ndodhet në Ormilja të Halkidhikisë mund të bëni kontroll mjekësor parandalues gratis për kancerin e gjirit, i cili përfshin vizitë mjekësore dhe mamografi, në një ambient paqeje, gëzimi dhe dashurie. Qendra ofron cilësi të lart shërbimesh falë përdorimit të teknologjisë më moderne që aplikohet në këtë fushë. Ajo është Qendër Referimi e Bashkimit Evropian për Kontrollin Masiv të Zbulimit në Kohë të kancerit të gjirit. Duke zbuluar kancerin që në fazat e para të tij, jeta e gruas do të shpëtohet. Për këtë arrësyje qetë, pa frikë apo ankth ejani të bëni vizitën tuaj mjekësore. Sot mesazhi është jashtëzakonisht shpresëdhënës:

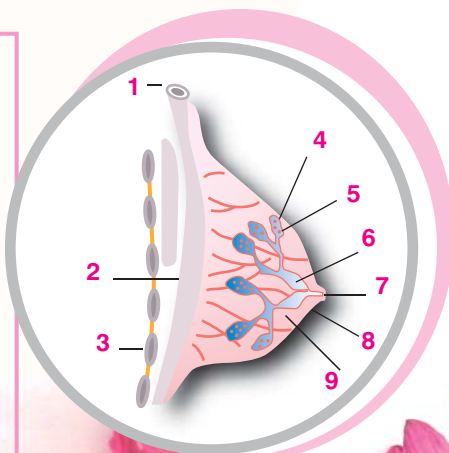
Në ditët tona kanceri i gjirit mund të kurohet (deri në 97%) mjafton të diagnostikohet në kohë.

Kanceri i gjirit është kanceri që ndeshet më shpesh tek gratë. Çdo vit rreth 185.000 gra në Evropë shfaqin kancer të gjirit dhe rreth 44.000 vdesin për shkak të kësaj sëmundjeje.

Zhvillimi i kancerit të gjirit ndodh gjatë një periudhe të gjatë kohore. Në fazat e para pjesa më e madhe e kancerave të gjirit nuk shfaqin asnjë simptomë (shenjë). Në rastet kur kanceri i gjirit zbulohet në fazat e para të zhvillimit të tij, atëherë mund të kurohet.

STRUKTURA E GJIRIT

- 1 Klavikula
- 2 Muskul
- 3 Brinjë
- 4 Gjendër
- 5 Kanal laktik
- 6 Fshikëza e Qumështit
- 7 Thithëza
- 8 Zona e errët
- 9 Ind dhjamor



Ekzistojnë tre mënyra për të zbuluar kancerin e gjirit:

- mamografia
- vizita mjekësore
- vetëkontrolli

Gratë e moshës 20 – 40 vjeçare mund të bëjnë vizitë klinike të gjinje gjatë periudhës së vizitave të programuara në Qendrën e lartpërmendur.

Është shumë e rëndësishme të kontrolloheni tek mjeku të paktën një herë në vit dhe akoma më e rëndësishme është ju vetë të kontrolloni gjinjtë tuaj një herë në muaj.

Çfarë është mamografia?

Gjiri "shtypet" lehtësisht ndërmjet pllakave në mënyrë të tillë që të shtrihet mirë për t'u "fotografuar" me rreze X në dozë shumë të vogël. Kjo fazë zgjat vetën disa sekonda dhe është e domosdoshme për të realizuar një mamografi të saktë. Mamografia mbetet një mënyrë kontrolli mjaft efikase dhe e vlefshme për uljen e rasteve të sëmundjes dhe të vdekjeve për shkak të saj. Megjithatë duhet të themi se disa kancerë specifik nuk zbulohen nga mamografia.



Kur duhet të bëj mamografi?

Diskutojeni këtë çështje me Mjekët e Qendrës. Rreziqet për shfaqjen e kancerit të gjirit shtohen me rritjen e moshës. Për këtë arrësyje ju nevojitet një program i rregullt mamografishë. Frekuenca dhe koha e mamografisë vendosen nga personeli mjekësor i Qendrës, i cili (personel) do të marrë parasysh dhe do të shqyrtojë probabilitetin e shfaqjes së kancerit të gjirit në rastin tuaj. Në bazë të historikut mjekësor të familjes dhe tuajin personal do t'ju këshillojnë dhe sygjerojnë programin e përshtatshëm të mamografisë, të cilin duhet të ndiqni.

Kanceri i gjirit mund t'i shfaqet çdo gruaje.

Probabiliteti i shfaqjes rritet nëse:

- Motra apo nëna juaj kanë patur kancer në gji.
- Keni trashëguar disa gjene specifike
- Mestrucionet ju ka filluar para se të mbushni moshën 12 vjeçare
- Mestrucionet kanë ndaluar pas moshës 50 vjeçare
- Nuk keni patur kurrë fëmijë, apo lindët fëmijën e parë pas moshës 30 vjeçare
- Jeni kuruar me rreze në zonën e gjirit.

Shoqata Amerikane Kundër Kancerit këshillon të bëhet një mamografi kontrolluese ÇDO VIT, për zbulimin në kohë të kancerit të gjirit tek të gjitha gratë pas moshës 40 vjeçare